

Niloé™



Jednoduše elegantní

SVĚTOVÝ SPECIALISTA
PRO ELEKTRICKÉ INSTALACE A DATOVÉ ROZVODY

 **legrand**®

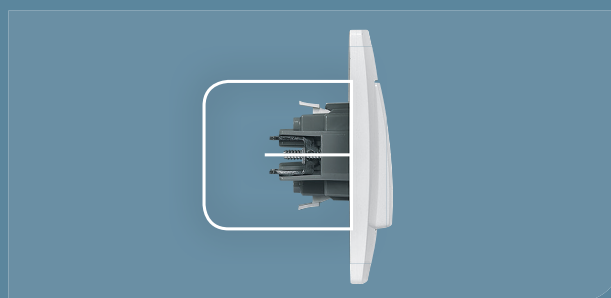
NILOÉ SE MĚNÍ...

Ještě snadnější instalace

SPÍNACĚ

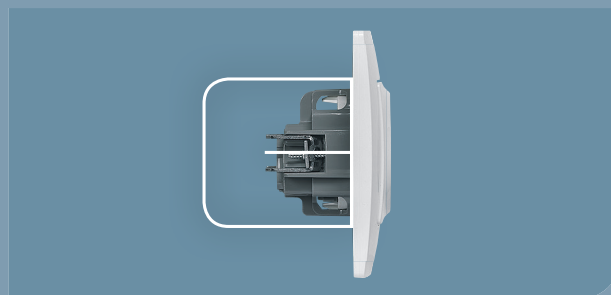


Instalace krytky a rámečku
bez nutnosti použít nářadí.

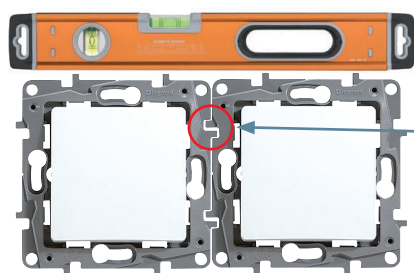


Ještě menší mechanismus,
díky čemuž je instalace jednodušší.

ZÁSUVKY

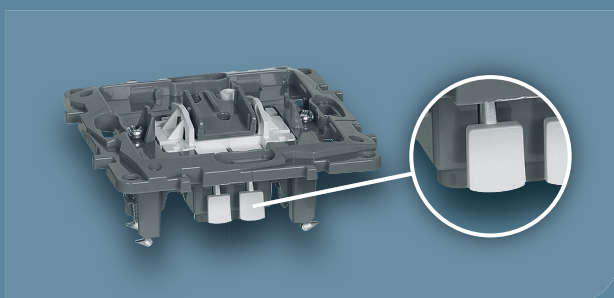


VÍCENÁSOBNÁ MONTÁŽ

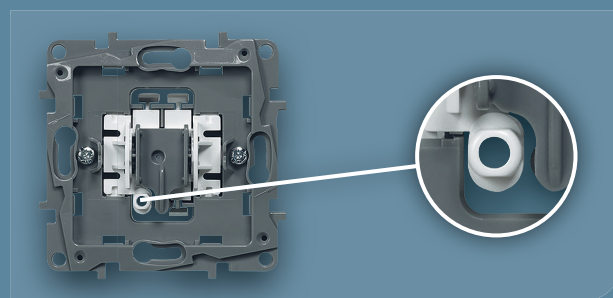


Při vícenásobné instalaci
je možné díky zámkům lépe
spojit montážní desky.

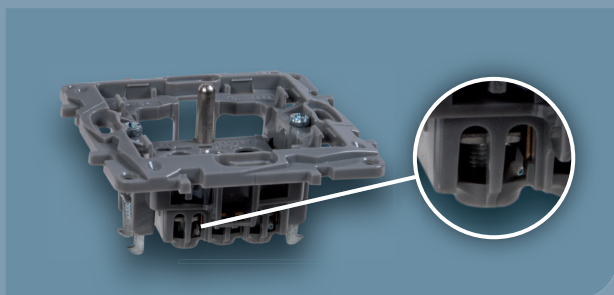
Automatické svorky na mechanismech spínačů.
Rychlá a jednoduchá instalace vodičů. Větší uvolňovací tlačítka pro snazší manipulaci.



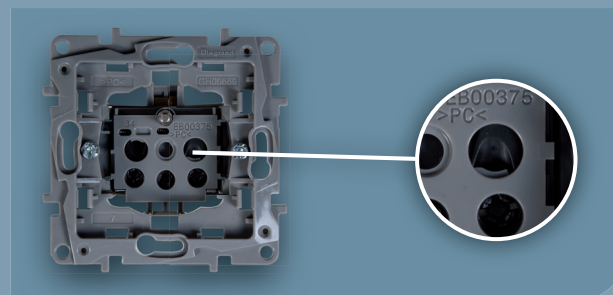
Spínače mohou být snadno podsvětlené LED diodami.



Pevná izolovaná montážní deska.
Nové rozpěrky odolnější proti tahu.



Krytí IP2x pro absolutně bezpečnou montáž.



Zásuvky dodávány s otevřenými svorkami pro rychlou instalaci vodičů.

Nově i zásuvky s dětskými clonkami.



NILOÉ SE MĚNÍ...

Máme řešení pro každý váš projekt

KOMPAKTNÍ ŘEŠENÍ, VYLEPŠENÉ FUNKCE



Zásuvka 2 × 2P + T



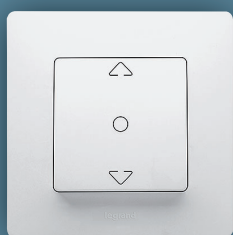
Stmívač



Tlačítko s orientačním
podsvětlením (svítící bod na krytce)



Programovatelný
termostat



Ovládání žaluzií



Automatický spínač



Dvojitá USB
nabíječka



Zásuvka 2P+T
s USB-C nabíječkou

NEZAPOMÍNÁME NA...



JEDNOTLIVĚ BALENÉ PRODUKTY

Balení chrání produkt od
začátku dopravy až po
montáž na stěnu.



ECO PRODUKT

Snížení negativního vlivu na životní
prostředí díky optimalizaci balení
a technologii označování.

JEDNODUCHÝ ČISTÝ DESIGN

4 barevná provedení



KOMBINUJTE BARVY!



Bílá



Běžová



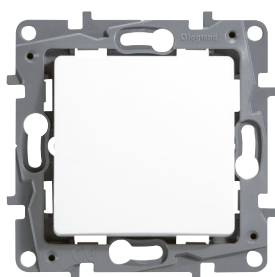
Červená



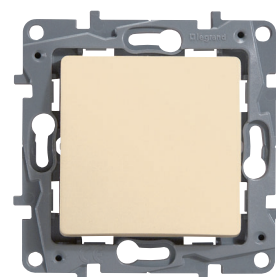
Šedá



BARVY KRYTEK



Bílý nebo béžový lesklý povrch krytek vkusně doplňuje vybrané rámečky.





7 645 09



7 645 00



7 645 22



7 645 82

Příklad dodávaný s krytkou a montážní deskou.

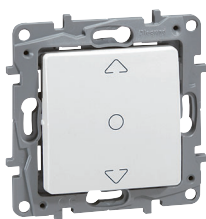
| Bal. | Obj. č. | Spínače – 10 AX – 250 ~ |
|------|----------|---|
| | | Může být upraven na podsvětlenou verzi doplněním signálky obj. č. 7 645 21 (kromě střídatavého přepínače č. 6 IP 44 a křížového přepínače č. 7) |
| | | Spínač č. 1 |
| | | Automatické svorky |
| 20 | 7 645 00 | ○ Bílá |
| 1 | 7 646 00 | ● Běžová |
| | | Sériový spínač č. 5 |
| | | Automatické svorky |
| 1 | 7 645 06 | ○ Bílá |
| 1 | 7 646 06 | ● Běžová |
| | | Střídatavý přepínač č. 6 |
| | | Automatické svorky |
| 20 | 7 645 01 | ○ Bílá |
| 1 | 7 646 01 | ● Běžová |
| | | Dvojitý střídatavý přepínač č. 6+6 |
| | | Automatické svorky |
| 1 | 7 645 02 | ○ Bílá |
| 1 | 7 646 02 | ● Běžová |
| | | Křížový přepínač č. 7 |
| | | Automatické svorky |
| 1 | 7 645 04 | ○ Bílá |
| 1 | 7 646 04 | ● Běžová |
| | | Trojité jednopólový spínač |
| | | Šroubové svorky |
| 1 | 7 645 03 | ○ Bílá |
| 1 | 7 646 03 | ● Běžová |
| | | Střídatavý přepínač č. 6 10 AX + tlačítko 6 A – 250 V ~ |
| | | Automatické svorky |
| 1 | 7 645 09 | ○ Bílá |
| 1 | 7 646 09 | ● Běžová |
| | | Dvojpólový spínač 10 AX – 250 V ~ |
| | | Automatické svorky |
| 1 | 7 645 17 | ○ Bílá |
| 1 | 7 646 17 | ● Běžová |

Příklad dodávaný s krytkou a montážní deskou.

| Bal. | Obj. č. | Tlačítka – 6 AX – 250 ~ |
|------|----------|---|
| | | Automatické svorky |
| | | Může být upraven na podsvětlenou verzi doplněním signálky obj. č. 7 645 21 (kromě verze IP 44) |
| | | Tlačítko s přepínacím kontaktem |
| 1 | 7 645 07 | ○ Bílá |
| 1 | 7 646 07 | ● Běžová |
| | | Tlačítko dvojitě s přepínacím kontaktem |
| 1 | 7 645 08 | ○ Bílá |
| 1 | 7 646 08 | ● Běžová |
| | | Tlačítko s přepínacím kontaktem a s orientačním podsvětlením |
| | | Dodávané s LED signálkou 230V |
| 1 | 7 645 22 | ○ Bílá |
| 1 | 7 646 22 | ● Běžová |
| | | Automatické spínače |
| | | IR detekce |
| | | Uhel detekce: 120° |
| | | Dosah detekce: 8 m při chůzi napříč detekčním polem, 2 m při chůzi přímo proti automatickému spínači |
| | | Čas vypnutí: 10 s – 10 min |
| | | Intenzita osvětlení: 5 – 1 275 luxů |
| | | 2vodičové zapojení |
| | | Umožňuje spínat následující světelné zdroje: |
| | | - LED a kompaktní žárovky (úsporné žárovky) 3W – 100W |
| | | - MN žárovky a žárovkové trubice s feromagnetickým nebo elektronickým transformátorem: 3 – 250A |
| | | - halogenové a klasické žárovky 3 – 250W |
| | | Max. 3 aut. spínače mohou být zapojené paralelně do vzdálenosti 50 m. |
| | | Pokud je v jednom okruhu instalován více než 1 spínač, hodnota min. zátěže se zvyšuje. V případě velmi malé zátěže je nutné doplnit kompenzátor obj. č. 0 401 39. Informace v technickém listu. |
| | | Spotřeba ve stand-by režimu: 0,02W. |
| 1 | 764583A | ○ Bílá |
| 1 | 764683A | ● Běžová |
| | | 3vodičové zapojení |
| | | Umožňuje spínat následující světelné zdroje: |
| | | - LED a kompaktní žárovky (úsporné žárovky) 0 – 50W |
| | | - MN žárovky s feromagnetickým nebo elektronickým transformátorem 0 – 200 VA |
| | | - žárovky a halogenky (230V ~) 0 – 400W |
| | | - žárovky s feromagnetickým nebo elektronickým předřadníkem 0 – 150VA |
| | | V jednom okruhu je možné instalovat jen jeden automatický spínač. |
| | | Spotřeba ve stand-by režimu: 0,55W |
| 1 | 764582A | ○ Bílá |
| 1 | 764682A | ● Běžová |



RGTT1NBI



7 645 11

 Přístroj dodávaný s krytkou a montážní deskou.
 Šroubové svorky.

| Bal. | Obj. č. | Stmívače |
|------|-----------------|---|
| 1 | 7 645 88 | Otočný stmívač 300 W 2 vodiče. Umožňuje stmívat: - klasické žárovky 5–300 W - halogenové žárovky s feromagnetickým nebo elektronickým transformátorem 5–300 W - stmívatelné LED: 5–75 W (max. 10 žárovek) |
| 1 | 7 646 88 | |
| 1 | 6 651 15 | Tlačítkový stmívač 450 W Jedno tlačítko pro funkci zapnout/vypnout. Druhé tlačítko pro stmívání. Umožňuje stmívat: - klasické a halogenové žárovky 230 V~ 40–450 W - MN klasické a halogenové žárovky 40–300 VA s feromagnetickým transformátorem, anebo stmívatelnými elektronickými transformátory. Může být ovládán několika nepodsvětlenými tlačítky. Na jeden stmívač není možné připojit různé druhy zátěží. |
| 1 | 6 652 15 | |
| 1 | 7 645 11 | Ovládače žaluzií Spínač ovládání Pro přímé ovládání motoru. Pozice nahoru/stop/dolů |
| 1 | 7 646 11 | |
| 1 | 7 645 12 | Tlačítko ovládání |
| 1 | 7 646 12 | |
| 1 | 6 647 93 | Kartový spínač Spíná obvod vložením karty. Časové zpoždění vypnutí 30 s. Šířka karty max. 54 mm |
| 1 | 6 648 93 | |
| 1 | 7 645 87 | Termostat 230 V Prostorový termostat Regulace 7 °C až 30 °C. Citlivost regulace ± 0,5 °C. Spínaná zátěž při 230 V~: - 8A odporová zátěž - 2A indukční zátěž Lze přepínat mezi režimy: denní, noční, automatický a nezámrzný. |
| 1 | 7 646 87 | |
| 1 | RGTT1NBI | Programovatelný termostat týdenní programování – regulace 0 °C až 40 °C. Citlivost regulace ± 0,5 °C. Spínaná zátěž při 230 V~: – 6A odporová zátěž Podlahové čidlo nutno objednat zvlášť. Hloubka instalační krabice min. 50 mm |
| 1 | RGTT1NBE | |
| 1 | RGSK8100K-2PS-4 | Podlahová čidla |
| 1 | RGSK8100K-2PS-5 | |



7 645 27



7 645 43

Přístroj dodávaný s krytkou a montážní deskou.

| Bal. | Obj. č. | Zásuvky 16A–250 |
|------|----------|---|
| 20 | 7 645 27 | 2P + T – dětská ochrana Šroubové svorky. |
| 1 | 7 646 27 | |
| 20 | 7 645 40 | 2P + T – bez dětské ochrany Šroubové svorky. |
| 1 | 7 646 40 | |
| 1 | 7 645 43 | 2 × 2P + T – dětská ochrana Kompletní produkt s krytkou a rámečkem. Šroubové svorky. |
| 1 | 7 646 43 | |
| 1 | 7 645 33 | 2 × 2P + T – bez dětské ochrany Kompletní produkt s krytkou a rámečkem. Šroubové svorky. |
| 1 | 7 646 33 | |
| 1 | S 645 27 | Zásuvky 2P + T s přepětovou ochranou III. stupně V případě nefunkčnosti přepětové ochrany signalizace červenou signálkou. |
| 1 | S 646 27 | |
| 1 | S 645 40 | 2P + T – bez dětské ochrany Šroubové svorky. |
| 1 | S 646 40 | |
| 1 | S 645 43 | 2 × 2P + T – dětská ochrana Kompletní produkt s krytkou a rámečkem. Šroubové svorky. |
| 1 | S 646 43 | |
| 1 | S 645 33 | 2 × 2P + T – bez dětské ochrany Kompletní produkt s krytkou a rámečkem. Šroubové svorky. |
| 1 | S 646 33 | |



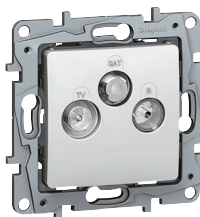
7 645 28



7 645 97



7 645 96



7 645 63



7 645 36

Přístroj dodávaný s krytkou a montážní deskou.
Pro instalaci pod omítku je nutné použít instalační krabici s min. hloubkou 40 mm.
Dodáváno bez kabelu.

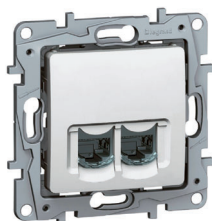
| Bal. | Obj. č. | USB nabíječka dvojitá |
|--------|----------------------|---|
| 1 1 | 7 645 94 7 646 94 | 2×USB; 2 400 mA Pro nabíjení MP3 a MP4 přehrávačů, tabletů, smartphonů. <input type="radio"/> Bílá <input type="radio"/> Běžová |
| 1 1 | 7 645 96 7 646 96 | Mikro USB nabíjecí stojan + USB nabíječka 2 400 mA Mikro USB nabíjecí stojan pro nabíjení smartphonů nebo tabletů. USB nabíječka pro nabíjení smartphonů, tabletů, MP3 nebo MP4 přehrávačů. <input type="radio"/> Bílá <input type="radio"/> Běžová |
| 1 1 | 7 645 28 7 646 28 | Zásuvka 2P + T s USB nabíječkou Instalace do klasické krabice s hloubkou min. 40 mm. 2P + T 16 A + USB 1 000 mA Kompletní produkt s krytkou a rámečkem. <input type="radio"/> Bílá <input type="radio"/> Běžová |
| 1 1 | 7 645 97 7 646 97 | USB typ C nabíječka dvojitá 5 V – 3 A – 15 W Univerzální nabíječka pro mobilní telefony a tablety V souladu s CEI 62680-1-3 Ochrana proti přepětí > 1 kV Spotřeba v pasivním režimu < 0,07 W 2×2,5 mm ² šroubové svorky Třída II SELV Dodáváno bez kabelu 2 moduly USB nabíječka typ A + C dvojitá <input type="radio"/> Bílá <input type="radio"/> Běžová |
| 1 1 | 7 645 95 7 646 95 | USB nabíječka typ C + C dvojitá <input type="radio"/> Bílá <input type="radio"/> Běžová |
| 1 1 | 7 645 36 7 646 36 | Zásuvka 2P+T s USB-C nabíječkou <input type="radio"/> Bílá <input type="radio"/> Běžová |

Přístroj dodávaný s krytkou a montážní deskou.
TV: zásuvka Ø 9,5 mm (samec)
RD: zásuvka Ø 9,5 mm (samice)
SAT: typ F-konektor
TV: 5–68 / 120–862 MHz
RD: 87,5–108 MHz
SAT: 950–2400 MHz
Možnost vizuální kontroly připojení.

| Bal. | Obj. č. | TV zásuvky – hvězdicový rozvod |
|--------|----------------------|---|
| 1 1 | 7 645 63 7 646 63 | TV-RD-SAT Útlum: 1,5 dB <input type="radio"/> Bílá <input type="radio"/> Běžová |
| 1 1 | 7 645 51 7 646 51 | Útlum: 1 dB Zásuvka TV <input type="radio"/> Bílá <input type="radio"/> Běžová |
| 1 1 | 7 645 50 7 646 50 | Zásuvka typ F-konektor <input type="radio"/> Bílá <input type="radio"/> Běžová |
| 1 1 | 7 645 52 7 646 52 | TV zásuvky – průběžné Útlum: 14 dB TV (samec) <input type="radio"/> Bílá <input type="radio"/> Běžová |
| 1 1 | 7 645 64 7 646 64 | TV-RD-SAT <input type="radio"/> Bílá <input type="radio"/> Běžová |
| 1 1 | 7 645 55 7 646 55 | TV zásuvky – koncové Útlum: 10 dB TV (samec) <input type="radio"/> Bílá <input type="radio"/> Běžová |
| 1 1 | 7 645 65 7 646 65 | TV-RD-SAT <input type="radio"/> Bílá <input type="radio"/> Běžová |
| 1 1 | 7 645 67 7 646 67 | Univerzální krytky TV-RD nebo TV-RD-SAT Kryt TV-RD-SAT (DATA) pro zásuvky jiných výrobců, s roztečí TV-RD 30 mm. Instalace přes rámeček, upevnění středovým šroubem. <input type="radio"/> Bílá <input type="radio"/> Běžová |
| 1 1 | 7 645 81 6 648 81 | Reproduktorová zásuvka <input type="radio"/> Bílá <input type="radio"/> Běžová |
| 1 1 | 7 645 69 7 646 69 | Telefonní zásuvky RJ 11 <input type="radio"/> Bílá <input type="radio"/> Běžová |



66C5UB1



66C6UB2



7 645 73



7 645 76

Přístroje jsou dodávány s krytkou a montážní deskou, bez rámečků.

Zásuvky RJ 45 vybaveny beznástrojovým modulem LCS³ – lze použít kabely s drátem AWG 22 až 25 a licnou AWG 26.

Zásuvky RJ 45 vybaveny beznástrojovým modulem LINKEO C – lze použít kabely drát nebo licna AWG 26 až 23.

Datové zásuvky Cat.5e LINKEO C

| Bal. | Obj. č. | Popis | Barva |
|------|---------|-----------------------------|----------|
| 1 | 66C5UB1 | Zásuvka 1× RJ 45 Cat.5e UTP | ○ Bílá |
| 1 | 66C5UE1 | | ● Béžová |
| 1 | 66C5UB2 | Zásuvka 2× RJ 45 Cat.5e UTP | ○ Bílá |
| 1 | 66C5UE2 | | ● Béžová |
| 1 | 66C5SB1 | Zásuvka 1× RJ 45 Cat.5e STP | ○ Bílá |
| 1 | 66C5SE1 | | ● Béžová |
| 1 | 66C5SB2 | Zásuvka 2× RJ 45 Cat.5e STP | ○ Bílá |
| 1 | 66C5SE2 | | ● Béžová |

Datové zásuvky Cat.6 LINKEO C

| | | | |
|---|---------|----------------------------|----------|
| 1 | 66C6UB1 | Zásuvka 1× RJ 45 Cat.6 UTP | ○ Bílá |
| 1 | 66C6UE1 | | ● Béžová |
| 1 | 66C6UB2 | Zásuvka 2× RJ 45 Cat.6 UTP | ○ Bílá |
| 1 | 66C6UE2 | | ● Béžová |
| 1 | 66C6SB1 | Zásuvka 1× RJ 45 Cat.6 STP | ○ Bílá |
| 1 | 66C6SE1 | | ● Béžová |
| 1 | 66C6SB2 | Zásuvka 2× RJ 45 Cat.6 STP | ○ Bílá |
| 1 | 66C6SE2 | | ● Béžová |

Datové zásuvky Cat.6A LINKEO C

| | | | |
|---|---------|-----------------------------|----------|
| 1 | 66C7UB1 | Zásuvka 1× RJ 45 Cat.6A UTP | ○ Bílá |
| 1 | 66C7UE1 | | ● Béžová |
| 1 | 66C7UB2 | Zásuvka 2× RJ 45 Cat.6A UTP | ○ Bílá |
| 1 | 66C7UE2 | | ● Béžová |
| 1 | 66C7SB1 | Zásuvka 1× RJ 45 Cat.6A STP | ○ Bílá |
| 1 | 66C7SE1 | | ● Béžová |
| 1 | 66C7SB2 | Zásuvka 2× RJ 45 Cat.6A STP | ○ Bílá |
| 1 | 66C7SE2 | | ● Béžová |

Datové zásuvky Cat.5e LCS³

| Bal. | Obj. č. | Popis | Barva |
|------|----------|-----------------------------|----------|
| 1 | 7 645 71 | Zásuvka 1× RJ 45 Cat.5e UTP | ○ Bílá |
| 1 | 7 646 71 | | ● Béžová |

Datové zásuvky Cat.6 LCS³

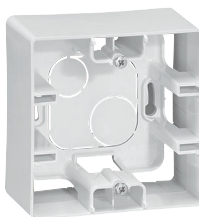
| Bal. | Obj. č. | Popis | Barva |
|------|----------|----------------------------|----------|
| 1 | 7 645 73 | Zásuvka 1× RJ 45 Cat.6 UTP | ○ Bílá |
| 1 | 7 646 73 | | ● Béžová |
| 1 | 7 645 74 | Zásuvka 2× RJ 45 Cat.6 UTP | ○ Bílá |
| 1 | 7 646 74 | | ● Béžová |
| 1 | 7 645 77 | Zásuvka 1× RJ 45 Cat.6 FTP | ○ Bílá |
| 1 | 7 645 78 | Zásuvka 2× RJ 45 Cat.6 FTP | ○ Bílá |
| 1 | 7 645 75 | Zásuvka 1× RJ 45 Cat.6 STP | ○ Bílá |
| 1 | 7 645 76 | Zásuvka 2× RJ 45 Cat.6 STP | ○ Bílá |



6 650 00

Přístroj dodávaný s krytkou a montážní deskou.

| Bal. | Obj. č. | IP 44 |
|------|----------|---|
| 1 | 7 645 14 | Střídavý přepínač č. 6 IP 44 ○ Bílá ● Béžová |
| 1 | 7 646 14 | |
| 1 | 7 645 15 | Tlačítko s přepínacím kontaktem – IP 44 ○ Bílá ● Béžová |
| 1 | 7 646 15 | |
| 1 | 7 645 37 | Zásuvka 2P + T s klapkou a dětskou ochranou – IP 44 Automatické svorky. ○ Bílá ● Béžová |
| 1 | 7 646 37 | |
| 1 | 6 650 00 | Kryt – IP 44 – IK 07 Kompatibilní téměř se všemi přístroji Niloé. Výjimky jsou uvedeny v technickém listu. Není možné instalovat do krabic pro povrchovou montáž. ○ Bílá |



6 647 98



6 650 06

| Bal. | Obj. č. | Krabičky pro povrchovou montáž |
|------|----------|--|
| 1 | 6 647 98 | Vodohorvná nebo svislá montáž. 1 přístroj Rozměry: 88,5 × 88,5 mm – hloubka 40 mm ○ Bílá ● Béžová |
| 1 | 6 648 98 | |
| 1 | 6 647 99 | 2 přístroje Rozměry: 159,5 × 88,5 mm – hloubka 40 mm ○ Bílá ● Béžová |
| 1 | 6 648 99 | |
| 10 | 6 650 06 | Speciální rámečky Rámeček s držákem štitků ○ Bílá ● Béžová |
| 10 | 6 650 16 | |
| 1 | 7 645 46 | Vývod kabelů Umožňuje vícenásobnou instalaci ○ Bílá ● Béžová |
| 1 | 7 646 46 | |
| 1 | 7 645 45 | Záslepka ○ Bílá ● Béžová |
| 1 | 7 646 45 | |
| 1 | 7 645 21 | LED signálka bílá Univerzální 230V 12/24V |
| 1 | 7 645 23 | |
| 1 | 6 651 95 | Mosaic adaptér a záslepka ○ Bílá ● Béžová |
| 1 | 6 652 95 | |

Niloé™ rámečky



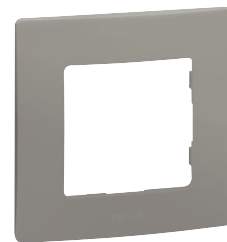
6 650 01



6 650 11



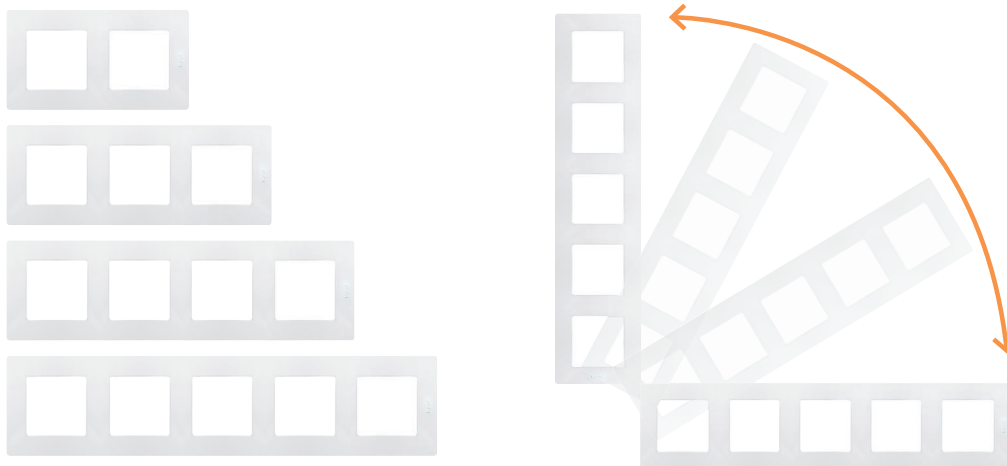
6 650 21



6 650 31

| | | | | | | |
|--|--|------------|-------------|-------------|-------------|-------------|
| Svislá i vodorovná montáž | | | | | | |
| | | Jednoduchý | Dvojnásobný | Trojnásobný | Čtyřnásobný | Pětinásobný |
| BALENÍ | | 20* | 1 | 1 | 1 | 1 |
| BARVY | | | | | | |
| Bílá | | 6 650 01 | 6 650 02 | 6 650 03 | 6 650 04 | 6 650 05 |
| Běžová | | 6 650 11 | 6 650 12 | 6 650 13 | 6 650 14 | 6 650 15 |
| Červená | | 6 650 21* | 6 650 22 | 6 650 23 | 6 650 24 | 6 650 25 |
| Šedá | | 6 650 31* | 6 650 32 | 6 650 33 | 6 650 34 | 6 650 35 |
| * Balení po 1 ks u obj. č. 6 650 21 a 6 650 31 | | | | | | |

Stejné objednáací číslo
pro vodorovnou a svislou
montáž.



Objevte také naše řešení ovládání chytré domácnosti **LEGRAND SMART HOME**



Jednoduše **ve spojení**
s vaším domovem

SLEDUJTE NÁS

- @ www.legrand.cz
- ▶ www.youtube.com/+legrandcz
- f www.facebook.com/legrandcz
- in [www.linkedin.com/company/legrand-česká-republika](http://www.linkedin.com/company/legrand-ceska-republika)
- 📷 www.instagram.com/legrandcz



Legrand s.r.o.

Meteor Centre Office Park
Sokolovská 100/94
186 00 Praha 8

Tel.: 246 007 668

E-mail: kancelar@legrandcs.cz
www.legrand.cz

NILOÉ - 08/2022



3 245060 001360